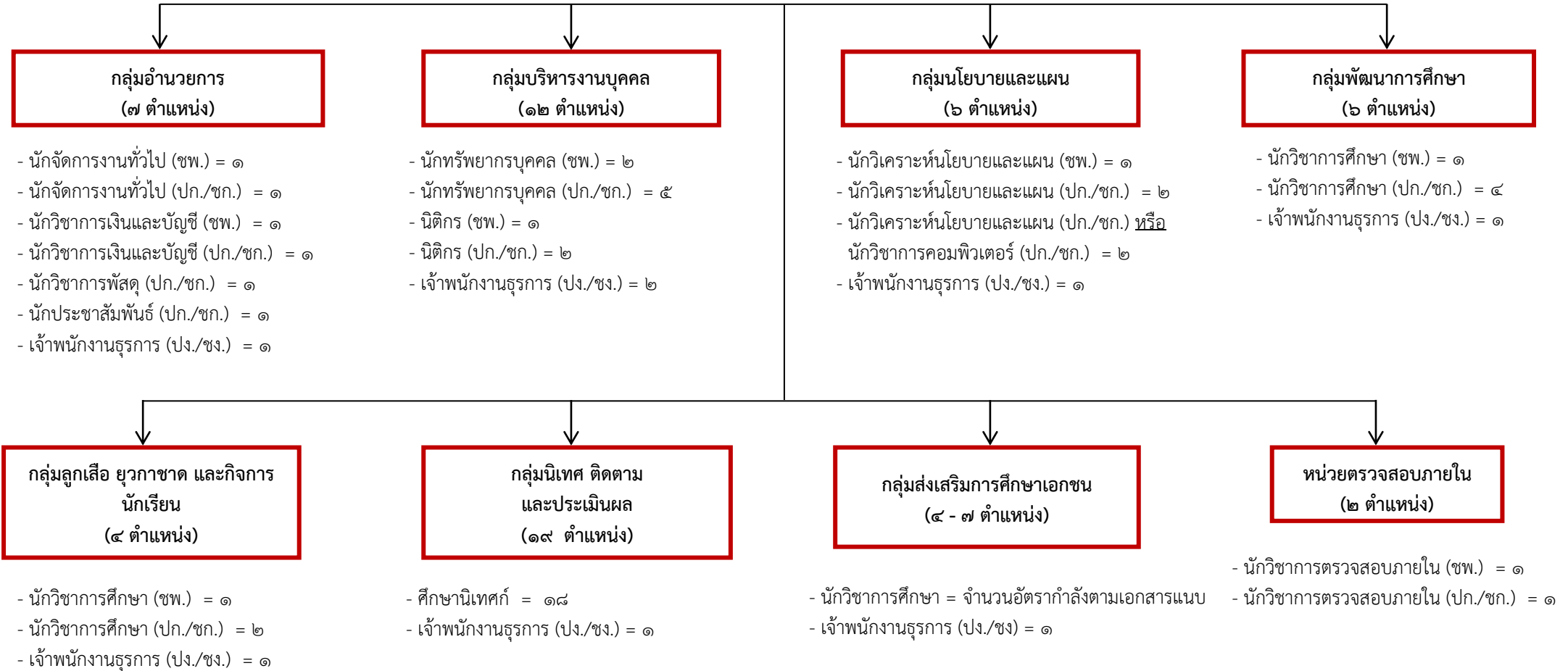


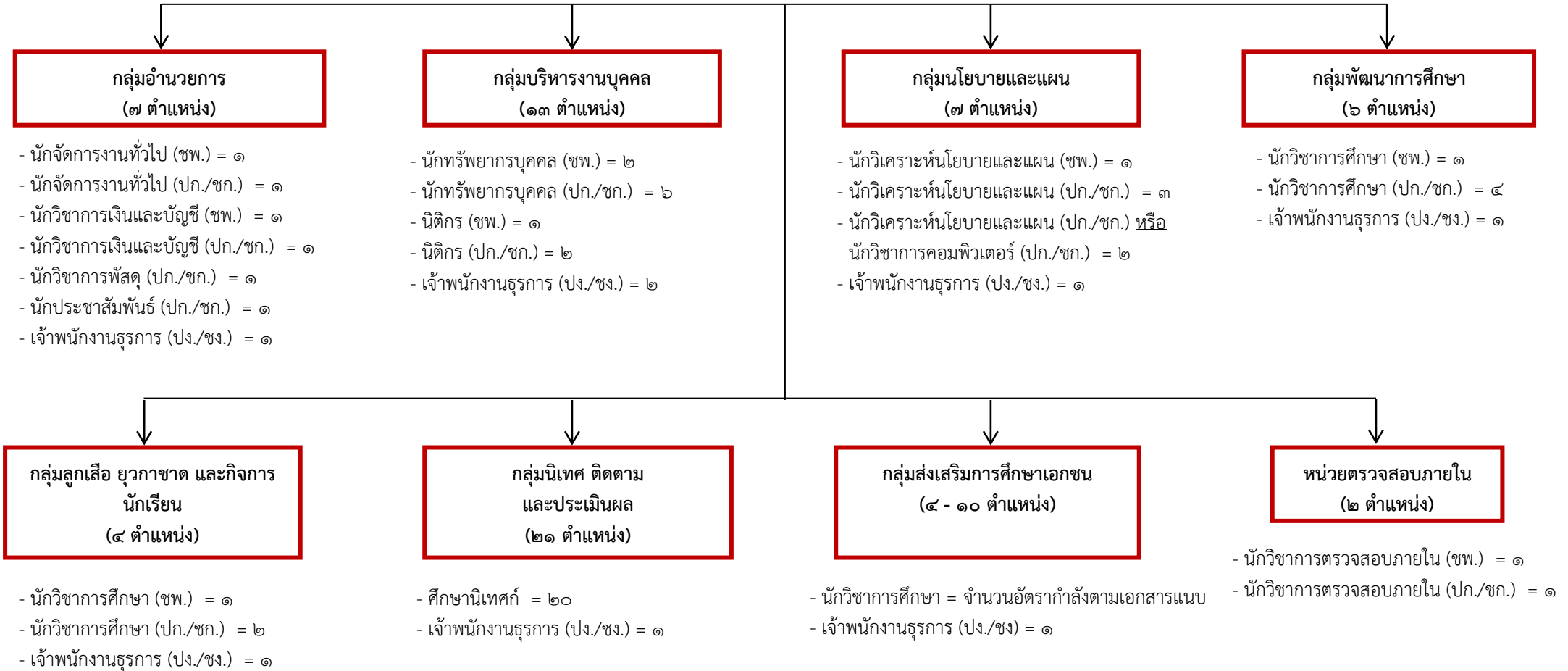
โครงสร้างอัตรากำลังสำนักงานศึกษาธิการจังหวัด
ขนาดเล็ก ๕๖ ตำแหน่ง



หมายเหตุ : ยอดรวมยังไม่รวมกลุ่มส่งเสริมการศึกษาเอกชน

ข้อมูล ณ วันที่ ๑๖ มิถุนายน ๒๕๖๐

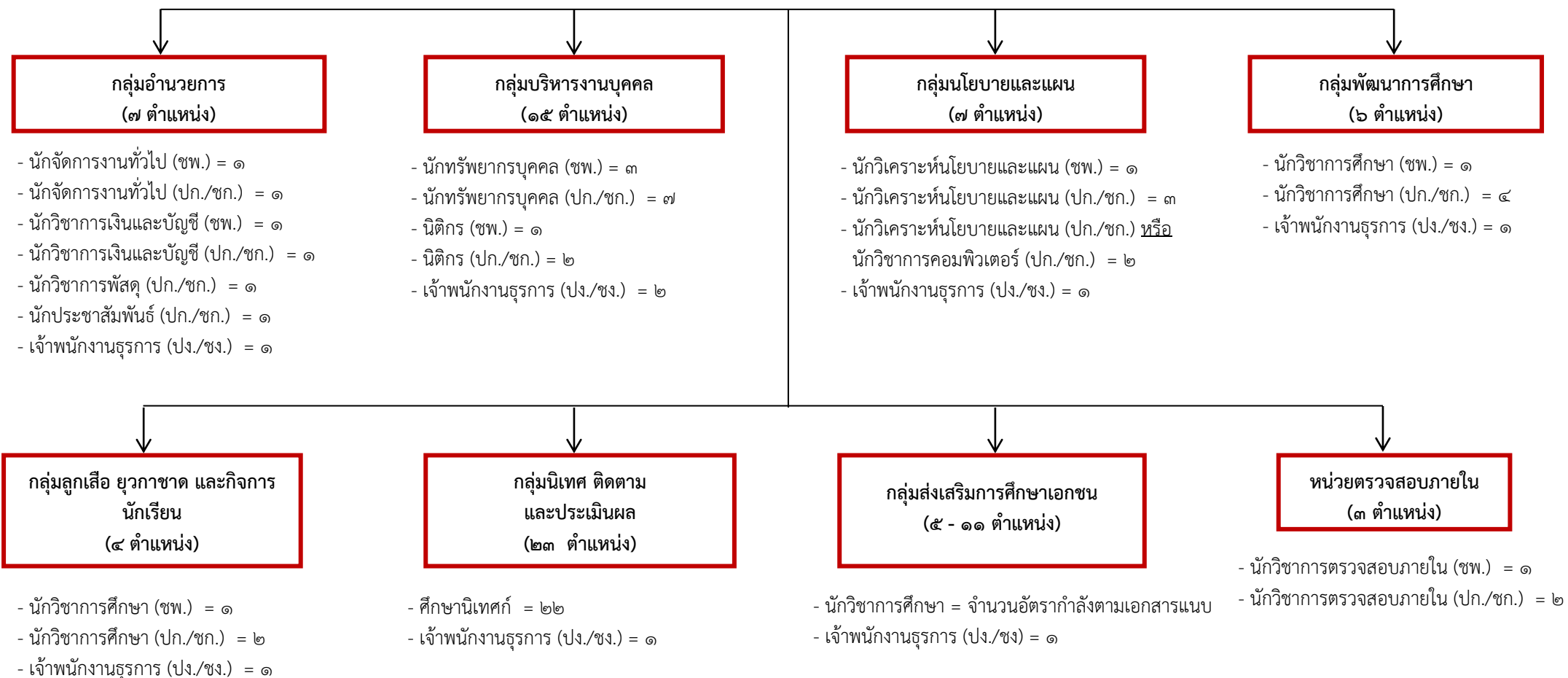
**โครงสร้างอัตรากำลังสำนักงานศึกษาธิการจังหวัด
(ขนาดกลาง ๖๐ ตำแหน่ง)**



หมายเหตุ : ยอดรวมยังไม่รวมกลุ่มส่งเสริมการศึกษาเอกชน

ข้อมูล ณ วันที่ ๑๖ มิถุนายน ๒๕๖๐

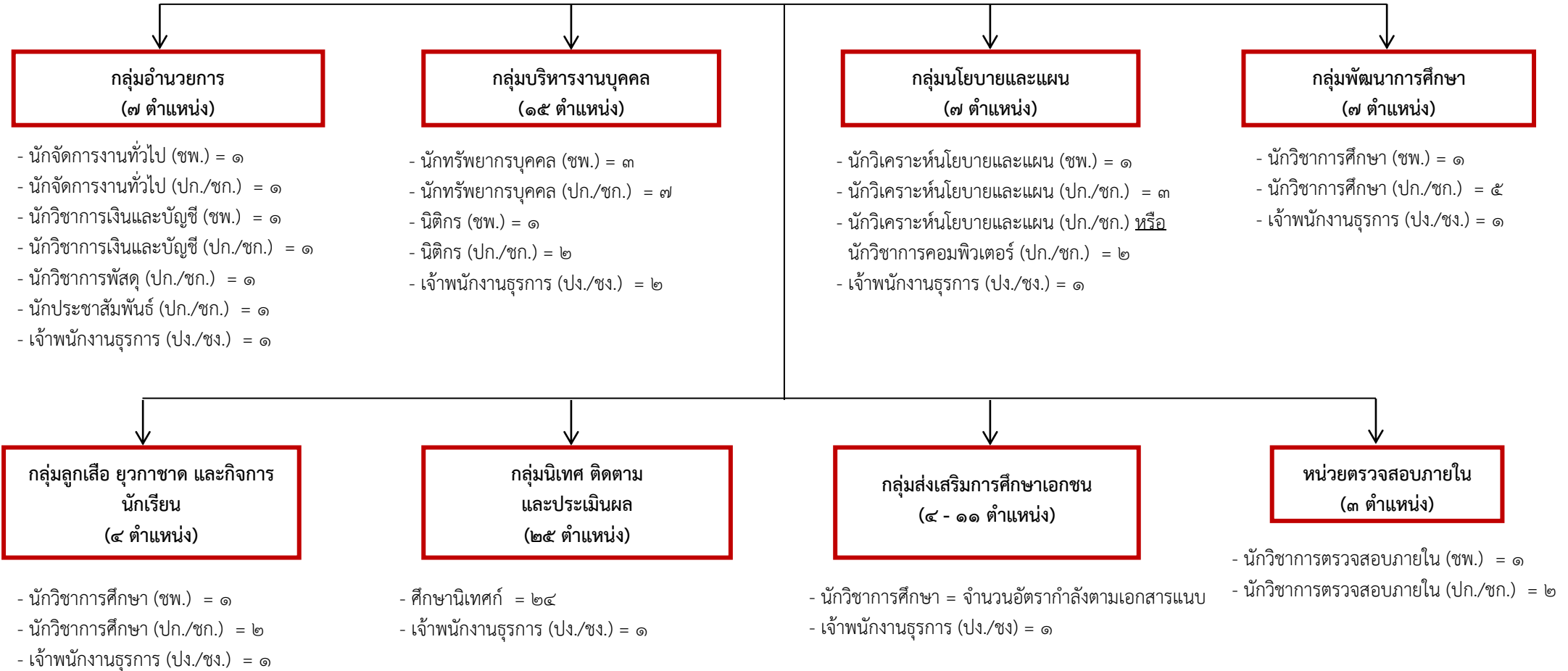
โครงสร้างอัตรากำลังสำนักงานศึกษาธิการจังหวัด
(ขนาดใหญ่ ๖๕ ตำแหน่ง)



ข้อมูล ณ วันที่ ๑๖ มิถุนายน ๒๕๖๐

หมายเหตุ : ยอดรวมยังไม่รวมกลุ่มส่งเสริมการศึกษาเอกชน

โครงสร้างอัตรากำลังสำนักงานศึกษาธิการจังหวัด
(ขนาดใหญ่พิเศษ ๖๘ ตำแหน่ง)



หมายเหตุ : ยอดรวมยังไม่รวมกลุ่มส่งเสริมการศึกษาเอกชน

ข้อมูล ณ วันที่ ๑๖ มิถุนายน ๒๕๖๐